

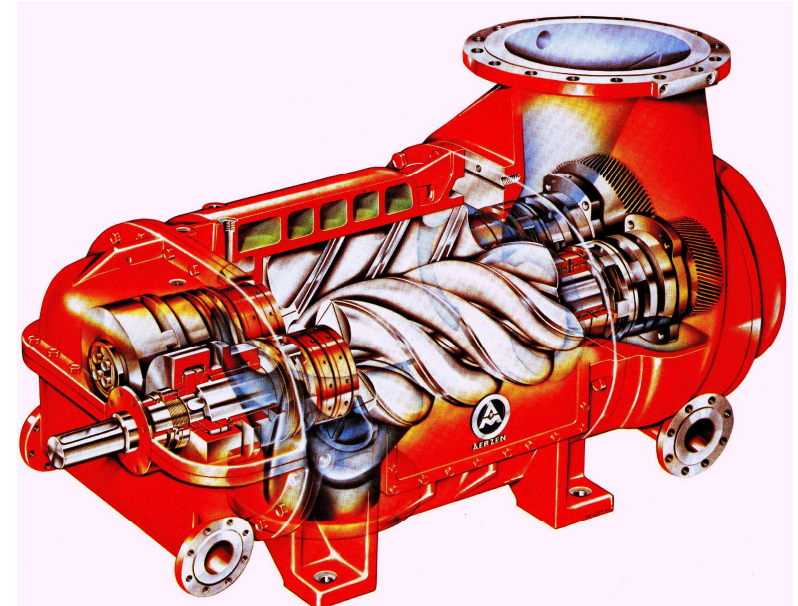
الحمد لله

{ وجعلنا من الماء

كل شيء حي }



المحاضرات التأهيلية لكورس استشارى الصرف والمياه



مكونات الدورة

الدورة مكونة من 30 محاضرات (مستوى اول)
تبحث فى المفاهيم الاساسية لمنظومة الصرف الصرف
الصحي والمياه بجامعة كرين فيلد البريطانية

3 محاضرات فى الاسبوع
يوجد امتحان وشهادة للدورة

ما الذى تتوقعه من المحاضر فى هذه الدورة

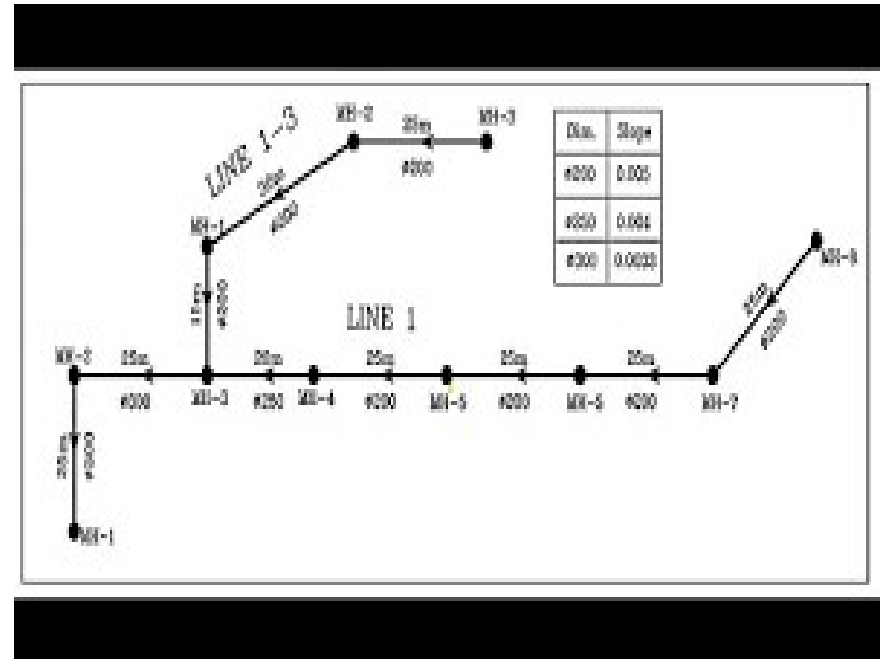
اهداف الكورس

يستطيع الدارس بعد هذا الكورس فهم وربط مكونات انظمة المياه والصرف والتعامل مع عقود هذه المشاريع وينفذها ويكون مستندات العقد بسهولة ويتعامل مع الطلبات للمواد كما يكون قادرا على مراجعة التصميم وتحديد الاخطاء

Course Terminologies

مصطلحات الكورس

شبكات الانحدار Conventional Gravity Sewers



اقصى تصرف Design Peak Flow

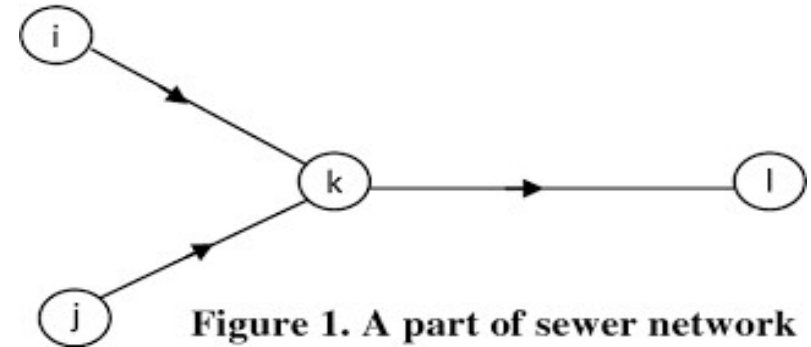
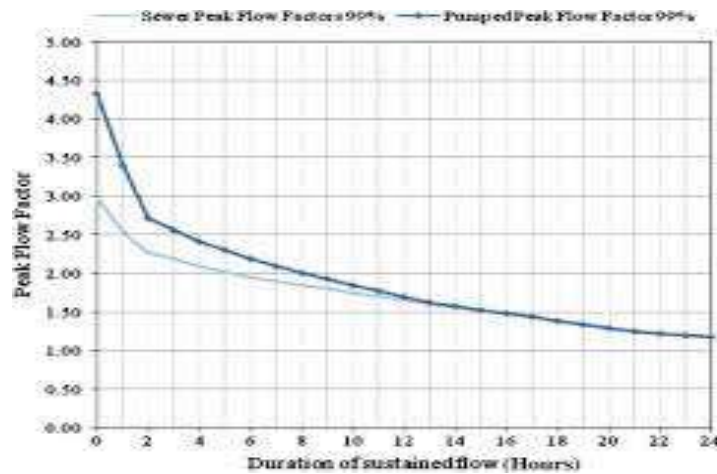


Figure 1. A part of sewer network

SEWAGE PUMP STATION

محطة الرفع



DELIVERY PIPELINE

Sewerage rising mains

خط الطرد



Waste Water Treatment Plant

محطة تنقية الصرف الصحي



Seawater Desalination Plant

تحلية مياه البحر



Transmission line

خطوط نقل المياه كحجم



Reservoir Pump Station

محطة رفع مياه شرب من الخزان

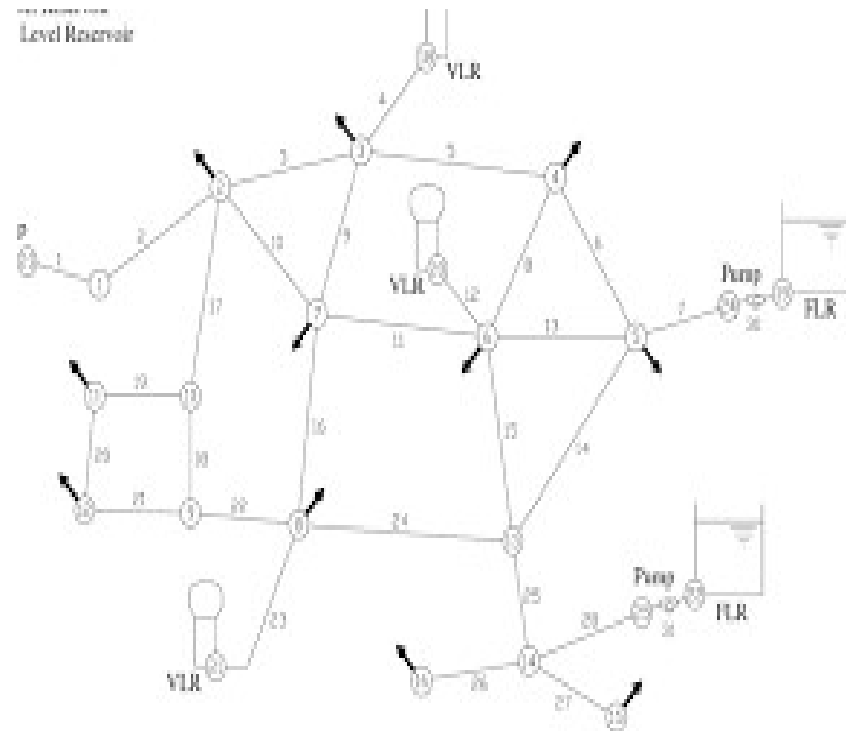


Water Distribution network

توزيع مياه الشرب



Figure 3.34 Study area base Map (1:10,000)



مواصفات تصميم المحطات الجديدة

New Modern Design Criteria

Sustainability الاستدامة

Real-ability الموثوقية

Integrity الحوكمة

Foot print البصمة الكربونية

ZLD صفر تسريب

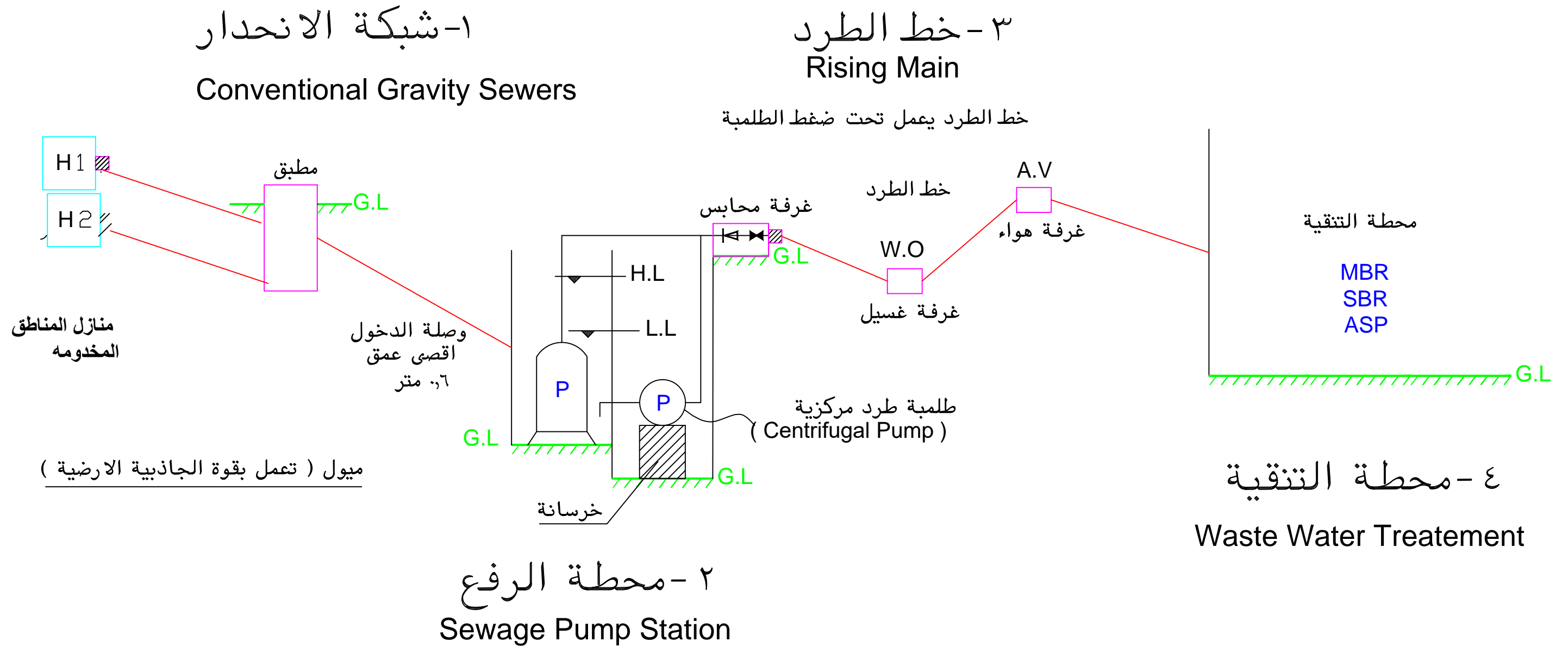
تقييم التصميم والمصمم

Designer/Design Evaluation

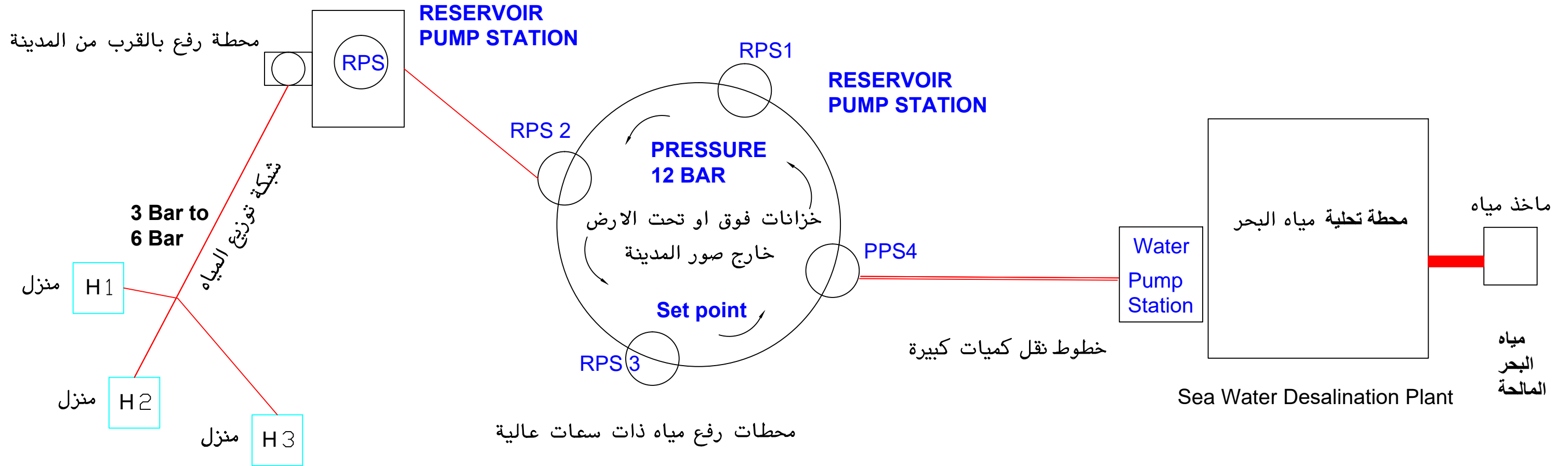
Competent
Confident
Struggling

متمكن من ادواته
ويمكنه اتمام العمل
متخبط ومهزوز

Waste Water System كروكى بوضوح منظومة الصرف الصحى



كروكي يوضح منظومة مياه الشرب لمدينة



حيز المدينة

وماذا بعد

المحاضرة القادمة يوم السبت القادم 5/11/2022
ستكون عن أهمية تجميع مياه الصرف الصحي وشبكات الانحدار

تقييم المحاضرة

ادخل على الرابط التالي وقيم المحاضرة ومدى استفادتك منه

<https://forms.gle/AVFXgXkeRfVRcbDi7>

نعدكم بالجديد دائما على منصاتنا